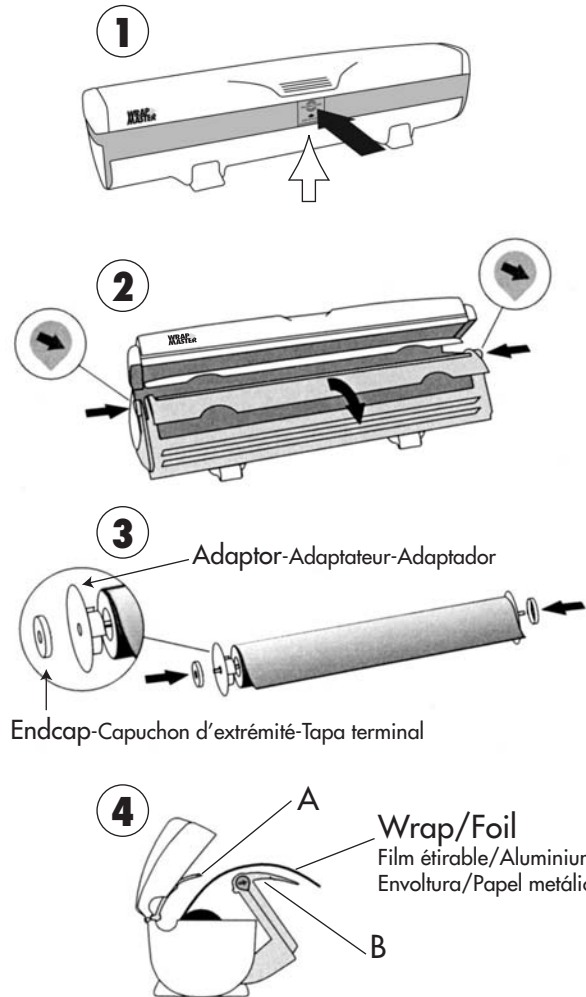


**IMPORTANT:** The **WrapMaster** (beige carriage) cutting system is designed for **plastic wrap only**. Using aluminum foil **will damage** the blade. The adaptors are designed to fit rolls up to 250 sq. ft.

The **WrapMaster Foil** (blue carriage) cutting system is designed for **aluminum foil only**. Using plastic wrap **will not** result in a clean cut. The adaptors are designed to fit rolls up to 250 sq. ft.

## HOW TO LOAD



- ① Push top of the button and lift lid. ↑  
To close the lid, hold lid closed and slide button up. ↑
- ② Press buttons on both sides, hold and gently pull carriage in the direction of the arrows. Remove rod to load roll.
- ③ Remove one adaptor & end cap, push rod through roll, replace gray adaptor (twisting lightly to fit if needed) & orange end cap. Adjust roll at the center of the rod. If cardboard core is too small for gray adaptors, just use orange endcaps.
- ④ Position roll inside the unit between A and B. Pull out a short length as shown. Lock the carriage back. Now you're ready to use the WrapMaster. Simply pull out the desired length and push lid down for a perfect cut everytime!

**To clean simply wipe with a damp cloth.**

**IMPORTANT:** Le système de coupe **WrapMaster** (chariot beige) est conçu pour couper du **film étirable et uniquement du film étirable**. Utiliser du papier d'aluminium **abîmera** la lame. Les adaptateurs sont conçus pour des rouleaux pouvant aller jusqu'à 250 pieds carrés [23,25 mètres carrés].

Le système de coupe **WrapMaster Foil** (chariot bleu) est conçu pour **couper du papier d'aluminium et uniquement du papier d'aluminium**. Utiliser du film étirable **n'entraînerait** pas une coupe nette. Les adaptateurs sont conçus pour des rouleaux pouvant aller jusqu'à 250 pieds carrés [23,25 mètres carrés].

## COMMENT CHARGER

- ① Pour ouvrir, appuyez sur le dessus du bouton et soulevez le couvercle. ↑  
Pour fermer le couvercle, tenez-le fermé et faites glisser le bouton vers le haut. ↑
- ② Appuyez sur les boutons situés sur les deux côtés, maintenez le chariot en place et tirez-le doucement dans le sens des flèches. Retirez la tige pour charger le rouleau.
- ③ Retirez un adaptateur et un capuchon d'extrémité, faites passer la tige à travers le rouleau en la poussant, remettez l'adaptateur gris (en le tordant légèrement s'il le faut pour qu'il s'encastre bien) et le capuchon d'extrémité orange. Vérifiez que le rouleau se trouve bien au centre de la tige. Si le mandrin en carton est trop petit pour les adaptateurs gris, utilisez simplement les capuchons d'extrémité oranges.
- ④ Placez le rouleau à l'intérieur de l'unité entre les pièces A et B. Faites sortir une petite longueur en la tirant, comme l'indique le schéma. Reverrouillez le chariot. Vous êtes maintenant prêt à utiliser le WrapMaster. Tirez tout simplement la longueur souhaitée et appuyez sur le couvercle pour obtenir une coupe parfaite à chaque fois!

**Pour nettoyer, essuyez simplement avec un chiffon humide.**

**IMPORTANT:** The WrapMaster contains an extremely sharp blade. The blade is concealed. Keep hands, fingers and all other body parts away from the blade. Do not use the WrapMaster for any purpose other than its intended purpose – cutting plastic wrap or aluminum foil (depending on the model). Utilizing this product other than specifically as shown on these directions may result in serious injury. The WrapMaster is not intended for use by children and should be kept out of reach of children at all times to avoid injury.

**IMPORTANT:** El sistema de corte **WrapMaster** (carro color beige) está diseñado para la **envoltura de plástico solamente**. El uso de papel de aluminio **dañará** la cuchilla. Los adaptadores están diseñados para uso con rollos hasta de 250 pies cuadrados [23,25 metros cuadrados].

El sistema de corte **WrapMaster Foil** (carro azul) está diseñado para el corte de **papel de aluminio solamente**. El uso de envoltura de plástico **no conducirá** a un corte nítido. Los adaptadores están diseñados para uso con rollos hasta de 250 pies cuadrados [23,25 metros cuadrados].

## CÓMO CARGAR

- ① Para abrir, presione la parte superior del botón y levante la tapa. ↑  
Para cerrar la tapa, sostenga cerrada la tapa y deslice el botón hacia arriba. ↑
- ② Presione los botones de ambos lados, sostenga y hale suavemente el carro en el sentido de las flechas. Quite la varilla para cargar el rollo.
- ③ Quite un adaptador y tapa terminal, empuje la varilla a través del rollo, reponga el adaptador gris (girándolo ligeramente para que se ajuste, si resulta necesario) y la tapa terminal anaranjada. Ajuste el rollo en el centro de la varilla. Si el núcleo de cartón es demasiado pequeño para los adaptadores grises, use las tapas terminales anaranjadas solamente.
- ④ Sitúe el rollo dentro de la unidad entre A y B. Hale hacia fuera un tramo corto según se muestra. Enganche el carro en posición. Ahora está listo para usar el sistema de corte WrapMaster. ¡Simplemente extienda el tramo deseado y presione la tapa hacia abajo para un corte perfecto cada vez!

**Para limpiar la unidad, simplemente pase un paño húmedo por la unidad.**